



PERSPECTIVAS AGROCLIMÁTICAS

INFORME DE PERSPECTIVAS AGROCLIMÁTICAS SEMANAL

13 DE OCTUBRE DE 2022



BOLSA DE CEREALES
www.bolsadecereales.com.ar

Av. Corrientes 123 | C1043AAB – CABA - Tel.: +54 11 3221-7230
ISSN 2591-443X





SÍNTESIS DEL PRONÓSTICO

ARG



PERSPECTIVA AGROCLIMÁTICA PARA ARGENTINA

IRRUPCIÓN TARDÍA DE AIRE POLAR, SEGUIDA POR EL AVANCE DE LOS VIENTOS DEL TRÓPICO, DANDO COMIENZO A UN LAPSO CON PRECIPITACIONES DE FRENTE CALIENTE, QUE INICIALMENTE FAVORECERÁN AL OESTE Y EL NORTE DEL ÁREA AGRÍCOLA.

La perspectiva se iniciará con una breve entrada de aire polar, con riesgo de heladas en todo el oeste, el centro-este y el sudeste del área agrícola, mientras el centro y el norte quedarán a salvo de su acción. Los vientos del trópico retornarán con vigor, aportando humedad y produciendo temperaturas máximas superiores a lo normal en el interior del área agrícola mientras que el Litoral Atlántico recibirá vientos marinos que moderaran los registros. El aporte de humedad de los vientos del trópico dará inicio a un prolongado lapso con temperaturas en ascenso acompañadas por precipitaciones de frente caliente que gradualmente irán extendiéndose sobre la mayor parte del área agrícola, pero inicialmente sólo beneficiarán al norte y el oeste, al mismo tiempo que la Cordillera recibirá nevadas.

BRA



PERSPECTIVA AGROCLIMÁTICA PARA BRASIL

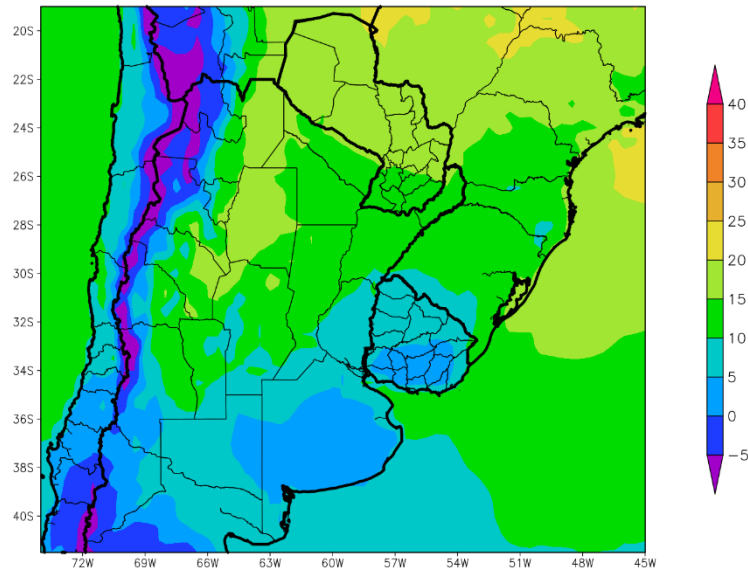
TEMPERATURAS BAJO LO NORMAL, SEGUIDAS POR EL ASCENSO DE LA TEMPERATURA, ACOMPAÑADO POR LLUVIAS ESCASAS SALVO ALGUNOS FOCOS DE VALORES ABUNDANTES SOBRE EL SUR.

Al comienzo de la perspectiva, se producirá una vigorosa entrada de vientos del sur, que provocarán temperaturas mínimas bajo lo normal en la mayor parte del sur y el centro del Brasil, mientras el centro-oeste y el norte observarán registros normales. A continuación, retornarán los vientos del trópico, produciendo temperaturas máximas muy elevadas sobre el norte y el centro del Brasil, mientras el sur observará registros moderados. Paralelamente, se producirán precipitaciones de variada intensidad sobre el sur y el noroeste del Brasil, mientras la mayor parte del resto recibirá registros escasos.





PERSPECTIVA DEL 13 AL 19 DE OCTUBRE DE 2022
TEMPERATURA MINIMA(Grados Cent.)

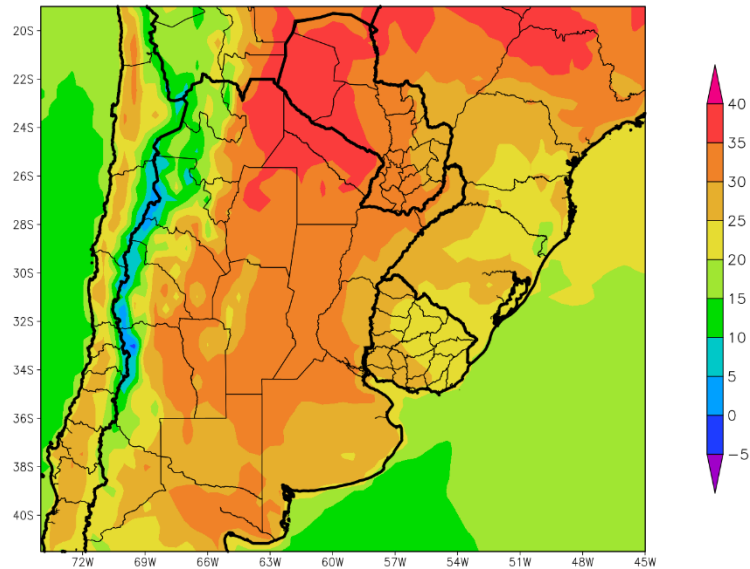


La primera etapa de la perspectiva se iniciará con una breve entrada de aire polar, con riesgo de heladas en todo el oeste, el centro-este y el sudeste del área agrícola, mientras el centro y el norte quedarán a salvo de su acción.

- El este del NOA, el oeste de la Región del Chaco y la mayor parte del Paraguay observarán temperaturas mínimas superiores a 15°C.
- El centro del NOA, la mayor parte de la Región del Chaco, gran parte de Cuyo, el sudeste del Paraguay, la mayor parte de la Mesopotamia y el norte de la Región Pampeana observarán temperaturas mínimas entre 10 y 15°C, con focos con valores superiores inferiores.
- El centro-este del NOA, el centro de Cuyo, la mayor parte de la Región Pampeana y gran parte del Uruguay observarán temperaturas mínimas entre 5 y 10°C, con heladas localizadas y focos con valores inferiores.
- El centro-oeste del NOA, el centro de Cuyo, la mayor parte de la Provincia de Buenos Aires, el este de La Pampa y el sur del Uruguay observarán temperaturas mínimas superiores a 0°C, con heladas generales.
- Las áreas serranas y cordilleranas observarán temperaturas mínimas inferiores a 0°C, con una franja con temperaturas por debajo del nivel de heladas localizadas y generales.



PERSPECTIVA DEL 13 AL 19 DE OCTUBRE DE 2022
TEMPERATURA MAXIMA(Grados Cent.)

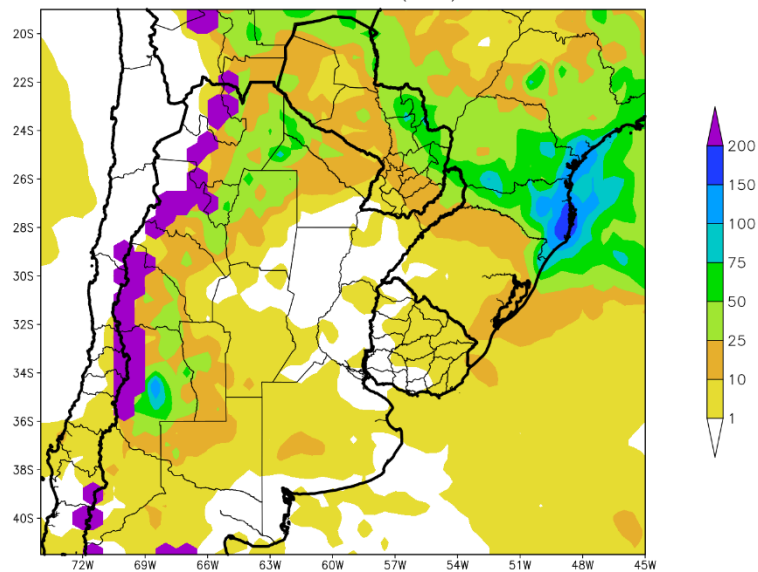


Los vientos del trópico retornarán con vigor, aportando humedad y produciendo temperaturas máximas superiores a lo normal en el interior del área agrícola mientras que el Litoral Atlántico recibirá vientos marinos que moderaran los registros.

- El este del NOA, el sur de la Región del Chaco, la mayor parte de Cuyo, gran parte de Corrientes, el norte y el centro de la Región Pampeana y el sur del Paraguay observarán temperaturas máximas superiores a 30°C, con una extensa lengua con temperaturas con valores superiores a los 35°C y focos con valores inferiores.
- El centro del NOA, el centro de Cuyo, el este de la Mesopotamia, el sur de la Región Pampeana y el oeste y el sur del Uruguay observarán temperaturas máximas entre 25 y 30°C, con varios focos con valores superiores y otros inferiores.
- El centro-oeste del NOA, el centro-oeste de Cuyo y la mayor parte del Uruguay registrarán temperaturas máximas entre 20 y 25°C.
- El oeste del NOA y el oeste de Cuyo observarán temperaturas máximas inferiores a 20°C, con focos con valores inferiores hacia las áreas serranas y cordilleranas.



PERSPECTIVA DEL 13 AL 19 DE OCTUBRE DE 2022
PRECIPITACION (mm)



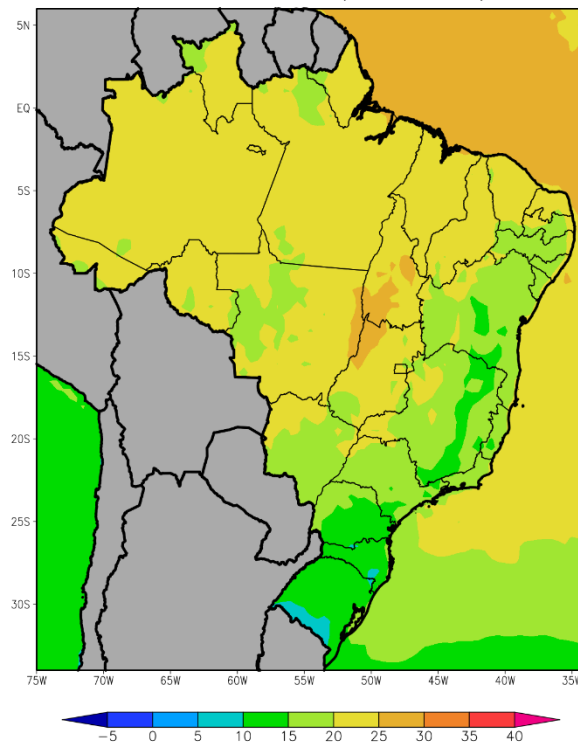
El aporte de humedad de los vientos del trópico dará inicio a un prolongado lapso con temperaturas en ascenso acompañadas por precipitaciones de frente caliente que gradualmente irán extendiéndose sobre la mayor parte del área agrícola, pero inicialmente sólo beneficiarán al norte y el oeste, al mismo tiempo que la Cordillera recibirá nevadas.

- La mayor parte del área agrícola paraguaya, la mayor parte del NOA, gran parte de Cuyo, la mayor parte de la Región del Chaco y el norte de la Mesopotamia recibirán precipitaciones moderadas a muy abundantes (10 a 50 mm) con focos con valores escasos.
- Solamente, gran parte de la Mesopotamia, la mayor parte de la Región Pampeana y la mayor parte del área agrícola uruguaya observará precipitaciones escasas (menos de 10 mm) con focos con valores moderados.
- La Cordillera experimentará nevadas puntuales y precipitaciones escasas.





PERSPECTIVA DEL 13 AL 19 DE OCTUBRE DE 2022
TEMPERATURA MINIMA(Grados Cent.)



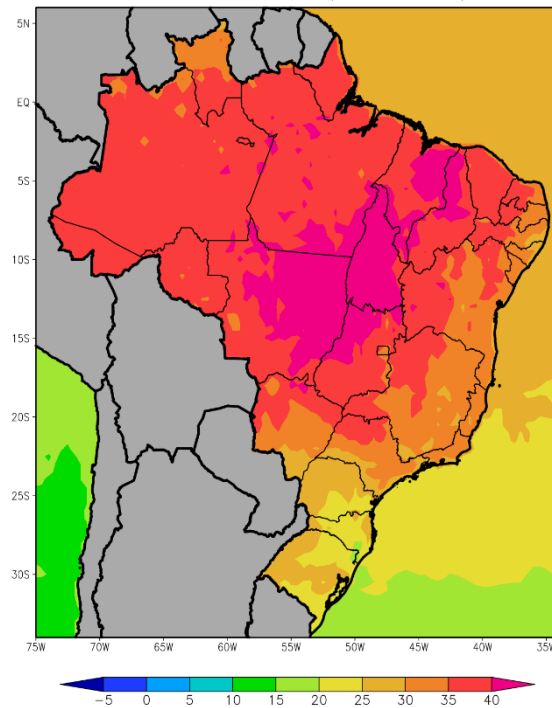
Al comienzo de la perspectiva, se producirá una vigorosa entrada de vientos del sur, que provocarán temperaturas mínimas bajo lo normal en la mayor parte del sur y el centro del Brasil, mientras el centro-oeste y el norte observarán registros normales.

- El norte y el centro-oeste del área agrícola brasileña observará temperaturas mínimas superiores a 20°C, con focos de registros menores y otros superiores.
- La mayor parte de Mato Grosso do Sul, Bahía, Mina Gerais, Sao Paulo y el norte de Paraná observarán temperaturas mínimas entre 15 y 20°C, con focos con valores inferiores.
- El centro-este de Mina Gerais, la mayor parte de los Estados de Paraná, Santa Catarina y Río Grande do Sul observarán temperaturas mínimas entre 10 y 15°C. Observándose focos con valores superiores a 5°C sobre el sudeste de Santa Catarina y el sur de Río Grande do Sul.





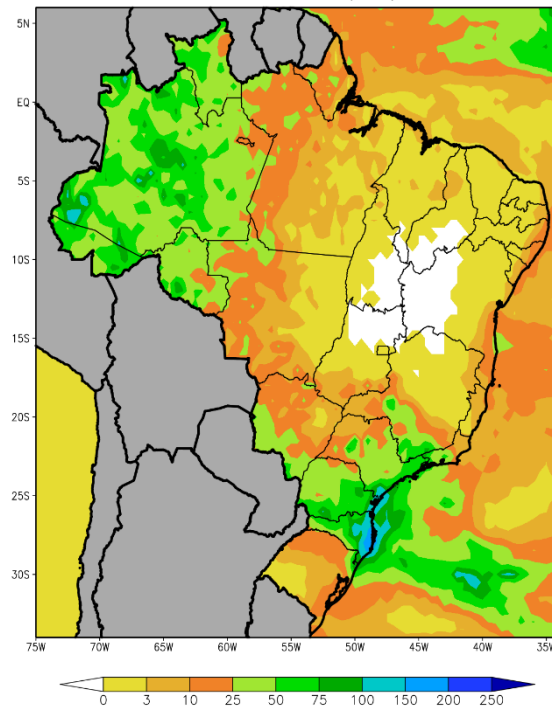
PERSPECTIVA DEL 13 AL 19 DE OCTUBRE DE 2022
TEMPERATURA MAXIMA(Grados Cent.)



A continuación, retornarán los vientos del trópico, produciendo temperaturas máximas muy elevadas sobre el norte y el centro del Brasil, mientras el sur observará registros moderados.

- La mayor parte del área agrícola brasilera observará temperaturas máximas superiores a 35 °C, con focos con valores superiores a 40°C y focos de registros inferiores.
- La mayor parte de los Estados de Bahía, Mina Gerais, Mato Grosso do Sul y Sao Paulo, observarán temperaturas máximas entre 30 y 35°C, con focos con valores inferiores.
- La mayor parte de Paraná, el oeste de Santa Catarina y gran parte de Río Grande do Sul observarán temperaturas máximas entre 25 y 30°C.
- El sur de Paraná, la mayor parte de Santa Catarina el norte y el sur de Río Grande do Sul inferiores a 25°C.



PERSPECTIVA DEL 13 AL 19 DE OCTUBRE DE 2022
 PRECIPITACIÓN (mm)


Paralelamente, se producirán precipitaciones de variada intensidad sobre el sur y el noroeste del Brasil, mientras la mayor parte del resto recibirá registros escasos.

- El extremo Noroeste oeste del Brasil, incluyendo el oeste de Mato Grosso, la mayor parte de los Estados de Mato Grosso do Sul, Sao Paulo, Paraná Santa Catarina, el sur de Mina Gerais y gran parte de Río Grande do Sul observarán precipitaciones moderadas a muy abundantes (10 a 75 mm), con focos de tormentas severas.
- Una gran extensión, abarcando el nordeste y el centro-este del Brasil registrará precipitaciones escasas (menos de 10 mm), con algunos focos con valores moderados.